



PLANO DE ATIVIDADES DE OCUPAÇÃO E DESENVOLVIMENTO PESSOAL

2016

“Cabe um abraço na dor?..
Então se podes, vai lá e abraça.
Cabe um sorriso na tristeza?!
Então vai lá e faz o riso.
Cabe Esperança no desespero?!
Então apressa-te e doa AMOR.”

Fran Ximenes

Introdução

Ao longo dos 10 anos de existência, a equipa da Santa Casa da Misericórdia de Fátima-Ourém tenta manter a memória e os princípios que a fundaram, prestando serviços na comunidade em especial aos mais necessitados em razão da idade, da doença e da condição sócio-económica. A 15 de Janeiro de 2007 abriram-se as portas do Lar de Idosos e do Serviço de Apoio Domiciliário todos os dias da semana. Desde então um conjunto alargado de mulheres e homens entregam o seu tempo ao serviço voluntário nas mais diversas funções e tarefas, quer no apoio direto aos utentes, contribuindo decisivamente para melhorar as condições de vida dos utentes, quer na gestão da organização. A persistência, entrega e generosidade deve estar presente em toda a equipa, no seu dia-a-dia.

Participar na vida da instituição é uma oportunidade acessível a todos os que desejam tornar-se úteis à comunidade e que se preocupam com o seu progresso humano e económico, quer como voluntários, colaboradores ou parceiros.

Atualmente a instituição presta apoio a 119 utentes distribuídos pelas diversas respostas sociais e serviços, consoante gráfico apresentado.

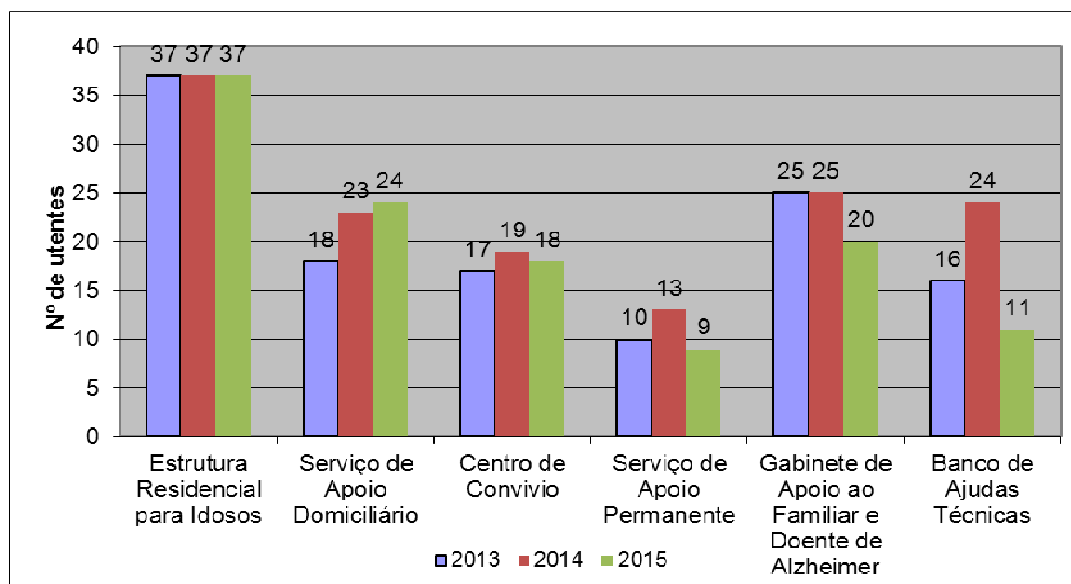


Gráfico1: Número de utentes por resposta social

Havendo uma sociedade cada vez mais envelhecida, a Instituição tenta responder às necessidades da comunidade dando prioridade a pessoas com mais idade, dependentes e

dementes. Neste sentido a organização estrutura e planifica anualmente um conjunto de atividades ocupacionais e de desenvolvimento pessoal de acordo com a faixa etária, limitações físicas, o grau de dependência e as capacidades cognitivas dos clientes, conforme caracterização da população alvo, descrita de seguida.

• Caracterização da população-alvo

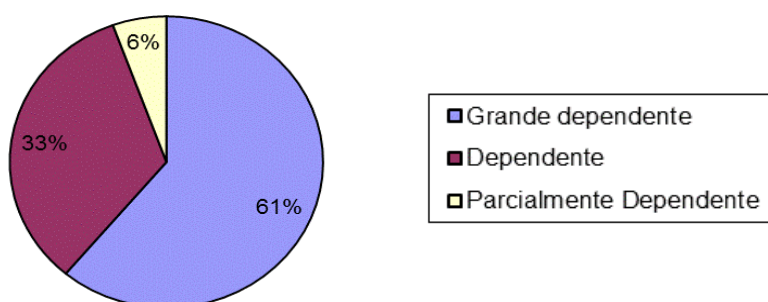
Nas diversas respostas sociais o grupo de idades varia entre os 31 e os 101 anos. A média de idades em cada uma das respostas sociais está descrita na tabela apresentada:

• Idades

Média de Idades	
Estrutura Residencial Para Idosos	85
Serviço de Apoio Domiciliário	74
Serviço de Apoio Permanente	81
Centro de Convívio	78
Gabinete de Alzheimer	77

• Grau de dependência

Numa análise descritiva à situação de dependência dos utentes da Estrutura Residencial para idosos, observamos que 61% apresentam dependência total para todas as atividades de vida diária. Neste momento não existem utentes independentes ou autónomos.



Consideraram-se os seguintes conceitos que têm sido utilizados ao nível da Carta Social:

- Autónomo – Capaz de realizar sem apoios de terceiros os cuidados de necessidade básica.

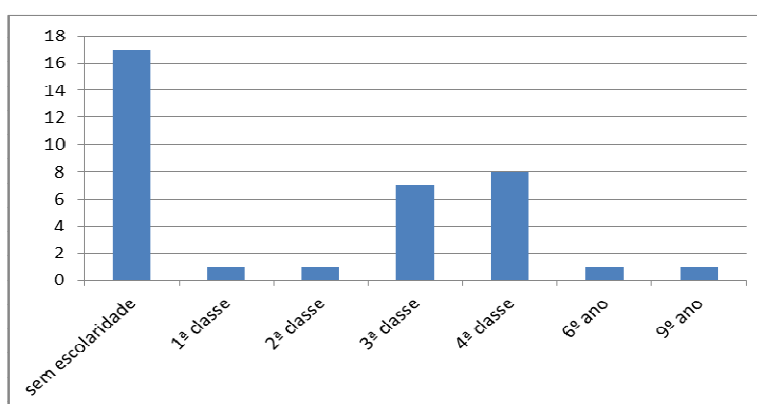
- Parcialmente dependente – Necessita de apoio de terceiros para cuidados de higiene pessoal e/ou deslocação.

- Dependente – Não pode praticar, com autonomia, os atos indispensáveis à satisfação de necessidades básicas da vida quotidiana: atos relativos à alimentação, locomoção e/ou cuidados de higiene pessoal.

- Grande dependente – Acumulam as situações de dependência que caracterizam os dependentes e encontram-se acamados ou apresentam quadros de demência grave.

• **Escolaridade**

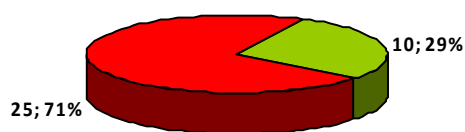
Relativamente à escolaridade dos utentes pode-se verificar pelo gráfico que existe um grande número de utentes sem escolaridade.



• **Capacidade cognitiva**

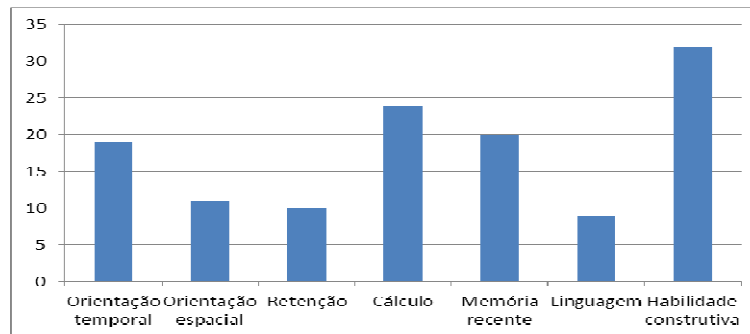
Em relação à capacidade cognitiva, foi realizada uma análise em Abril de 2015 aos utentes da ERPI e pode-se concluir que 71,4% (25, N=35) apresentam défice cognitivo.

	Frequência	Percentagem
Válido Défice cognitivo	25	71,4
Válido Função cognitiva preservada	10	28,6
Total	35	100,0



■ Défice Cognitivo ■ Função cognitiva preservada

No gráfico abaixo indicado pode-se verificar o número de utentes com alterações cognitivas em cada uma das áreas, e quais as áreas onde existem mais dificuldades.



Deste modo conclui-se que a área onde existem mais alterações e onde os utentes apresentam maior dificuldade é ao nível da habilidade construtiva (cópia de figuras), seguida do cálculo, memória recente e orientação temporal.

Esta breve caracterização da população-alvo determina a necessidade de planificação das atividades totalmente adaptada às especificidades que os utentes apresentam. Em todos os casos é preservada a vontade do cliente e é da responsabilidade do cliente a participação nas atividades planeadas/previstas. Tendo em conta que a organização tem diversas respostas sociais, foi estruturada uma planificação de atividades de desenvolvimento pessoal (PADP) de cada resposta social, constituindo este único plano. O PADP está organizado de acordo com os objetivos gerais e específicos de cada atividade, a calendarização, os responsáveis pela atividade e a resposta social a que se dirige: Estrutura Residencial para Idosos (ERPI), Serviço de Apoio Domiciliário Permanente (SADP), Centro de Convívio (CC) e Gabinete de Apoio ao Familiar e Doente de Alzheimer (GA). No caso da organização não possuir os recursos necessários à realização da atividade estão previstas e identificadas as parcerias a realizar.

OBJECTIVOS GERAIS

1. Prevenir e retardar as incapacidades de forma a melhorar as condições de vida dos utentes.
2. Melhorar o relacionamento interpessoal entre os vários grupos que compõe a Instituição;
3. Melhorar a divulgação externa da vida institucional e o envolvimento com a comunidade.

Plano de Atividades 2016_Santa Casa da Misericórdia de Fátima-Ourém

Objetivo Geral	Objetivos específicos	Atividade	Descrição da atividade	Calendarização	Intervenientes R - responsável PA - Público-alvo	Observações	Resultados		
							Atingido	Não atingido	
1. Prevenir e retardar as incapacidades de forma a melhorar as condições de vida dos utentes.	1. Partilhar saberes e tradições, convívio e bem-estar;	Dia de Reis	Levar os utentes a cantar as Janciras aos utentes da Casa Bom Samaritano	6-jan	R - Animadora PA - ERI e CC				
		Comemoração do 9º ano de abertura do Lar	Semana de atividades diversas: Comemoração do dia do obrigado com entrega de medalha dos utentes às funcionárias.	11 a 15 de janeiro	R - Equipa técnica PA - ERI e CC				
		Dia internacional do riso	Sessão de risoterapia	18-jan	R - Psicóloga PA - ERI				
		Dia N. Sra. Candeias	Lanche com filhos. Recordação de tradições	2-fev	R - Animadora PA - ERI e CC				
		Carnaval	Desfile de Carnaval "Mundo do Cinema"	5-fev	R - Animadora PA - ERI e CC	Desfile organizado pela JFF			
		Dia Mundial do Doente	Eucaristia, Leitura de oração aos doentes	11-fev	R - Animadora PA - ERI e CC				
		Preparação das ofertas para Páscoa	Elaboração de lembranças	março	R - Animadora PA - ERI, CC e SAD				
		Dia da Mulher	Sessão de maquilhagem, manicura, cabeleireiro a todas as mulheres	8-mar	R - Equipa técnica PA - ERI e CC				
		Dia do Pai	Almoço convívio com pais e filhos;	19-mar	R - Equipa técnica PA - ERI				
		Dia Mundial da Saúde	Workshop sobre saúde (tema específico a definir)	7-abr	R - DT e Animadora PA - ERI e CC	Colaboração da equipa de Cidadãos à Comunidade de Fátima			
		Dia da Mãe	Lanche convívio entre as mães e os filhos	30-abr	R - Equipa técnica PA - ERI				
		Dia da Bela Cruz	Apanha de flores silvestres	3-mai	R - Animadora PA - ERI e CC				
		Dia Internacional da Família	Passeio "Ir até Maria" com familiares	15-mai	R - Equipa técnica PA - ERI				
		Dia Nacional de Luta contra a dor	Sessão de movimento	14-jun	R - Terapeuta ocupacional PA - ERI				
Festa Santos Populares	Sardinhada com convívio; Visita à Capela de S. João	24-jun	R - Animadora PA - ERI, CC e SAD						
Dia Mundial do chocolate	Ementa com chocolate. Recolha de receitas com chocolate	7-jul	R - Cozinheira e Animadora PA - ERI e SAD						
Dia Mundial dos Avós	Apresentação de PowerPoint preparado pelos netos com fotos dos utentes e familiares	26-jul	R - Equipa técnica PA - ERI						

Semear afetos, colher sorrisos

Plano de Atividades 2016_Santa Casa da Misericórdia de Fátima-Ourém

Dia do amigo		20-jul			
Dia mundial do Olá		21-nov			
3. Promover a valorização pessoal e auto-estima;	Preparação do Bolinho	Novembro	R - Animadora PA - ERI, CC e SAD		
	Comemoração dos Aniversários	Todo o ano	R - Psicóloga PA - SAD, SAP e GA		
	Cuidar da Saúde	Todo o ano	R - Animadora PA - ERI e CC		
4. Maximizar o funcionamento cognitivo, social e comportamental	Grupos de Memória	1ª terças-feiras de cada mês	R - Animadora PA - CC		
	Musicoterapia	mensalmente	R - Psicóloga PA - ERI		Musicoterapeuta - Parceria com Conservatório de Música de Ourém - Fátima
	Quarta-feira de Cinzas	10-fev	R - Animadora PA - ERI		
1. Melhorar o relacionamento interpessoal entre os vários grupos que compõe a Instituição;	Via Sacra	Fev. e março	R - Animadora PA - ERI		11H
	Via Sacra	22-mar	R - Animadora PA - ERI e CC		
	Eucaristia	mensalmente	R - Animadora PA - ERI e CC		Celebração da eucaristia pelo Padre Rui Marto
	Comunhão	semanalmente	R - Animadora PA - ERI		Todas as quintas-feiras
	Reza do Terço	Diariamente	R - Resp. de turno PA - ERI		
	5ª feira da Ascensão	5-mai	R - Animadora PA - ERI		
	Festas N. Sra. Ortiga	5-jul	R - Equipa técnica PA - ERI, CC, SAD, SAP, GA		
	Formação interna	Jan ou Fev.	R - Equipa técnica PA - colaboradores e voluntários		2 sessões. Realizar convite a Irmã Ângela
	2. Motivar, formar e qualificar os recursos humanos	Testemunho e partilha sobre "Humanizar cuidados"			

Semear afetos, colher sorrisos

Plano de Atividades 2016 _ Santa Casa da Misericórdia de Fátima-Ourém

1. Melhorar a divulgação externa da vida institucional e o envolvimento com a comunidade.	1. Sensibilizar a comunidade para a solidariedade e o envelhecimento ativo	XIº Aniversário	Comemoração do XIº Aniversário	29-out	R - Provedoria e Equipa técnica PA - utentes, colaboradores e voluntários	
		Festa de Natal	Tarde convívio com o envolvimento ativo das famílias	4-dez	R - Equipa técnica PA - ERI, CC, SAD, SAP, GA	
1. Melhorar a divulgação externa da vida institucional e o envolvimento com a comunidade.	2. Angariação de fundos;	Imagem humana	Criação de imagem humana (logotipo do centenário das aparições) no recinto do Santuário. Utilização da imagem durante o ano 2017 na comemoração do centenário das aparições	durante o ano	R - Equipa técnica PA - Comunidade em geral	Mediante autorização do Santuário de Fátima
		Contos infantis	Contar histórias infantis aos alunos do 1º ano do 1º ciclo	mensalmente	R - Equipa técnica PA - ERI	Mediante parceria a criar com os centros escolares de Fátima
		Almoço das Comadres	Almoço convívio	7-fev	R - Provedoria e Equipa técnica PA - utentes, colaboradores e voluntários	Parceria com Escola de Hotelaria de Fátima

A equipa técnica:

Filipa Silveira (Diretora técnica)

Diana Silva (Psicóloga)

Sandra Santos (Animadora sociocultural)

Lídia Ferreira (Terapeuta ocupacional)